

Odelad mätfläns

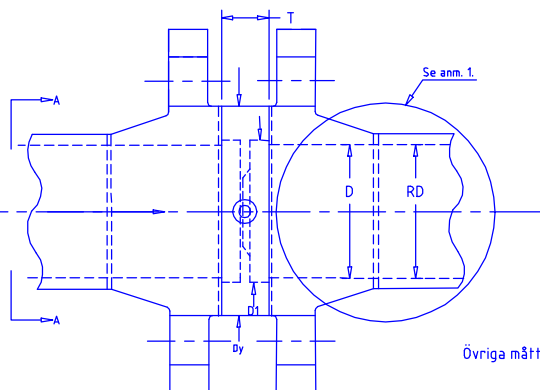
Tillverkas i helt stycke med fast mätskiva, enl. DIN 1952.

Material:	Stål, SIS 1432-01	Syrafast stål, SIS 2343	Leg. stål, SIS 2216
Tryckklass:	PN 6-100	PN 6-64	PN 10-100
Max. temp:	400°C enl. SMS 333	350°C enl. SMS 1233	525°C enl. SMS 333
Tätn. yta:	Plan	Plan	Plan
Motflänsar:	Se tabell 2	Se tabell 2	Se tabell 2
Bygglängd: T	30 mm	30 mm	40 mm

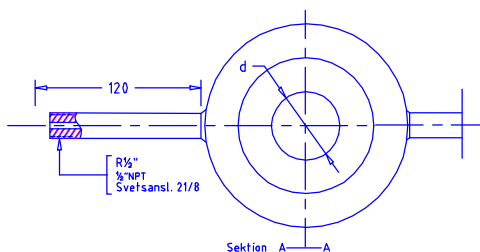
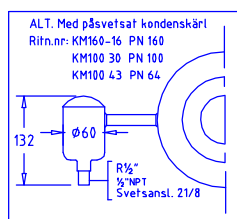
Anm. 1.

För att undvika felaktiga mätresultat måste flänsens inre diam. D överensstämma exakt med rörets inre diam. RD.

Av samma anledning måste svetsningsarbetet kontrolleras, där motfläns och rör sammanfogats. Ev. ojämnheter i svetslås på rörets insida måste noggrant bortslipas.



Övriga måttuppgifter återfinns i tabell 2.



BESTÄLLNINGSNUMMER															
Anslutning i mm	Tryckklass								Tryckuttag		Kondenskärl		Material		
	PN 6	PN 10	PN 16	PN 25	PN 40	PN 64	PN 100	Gänga	Svefs	Gänga	Svefs	SIS ①	SIS ②	SIS ③	
25	6	10	16	25	40	64	100	G	S	KG	KS	1432	2216	2343	
32	6	10	16	25	40	64	100	G	S	KG	KS	1432	2216	2343	
40	6	10	16	25	40	64	100	G	S	KG	KS	1432	2216	2343	
50	6	10	16	25	40	64	100	G	S	KG	KS	1432	2216	2343	
65	6	10	16	25	40	64	100	G	S	KG	KS	1432	2216	2343	
80	6	10	16	25	40	64	100	G	S	KG	KS	1432	2216	2343	
100	6	10	16	25	40	64	100	G	S	KG	KS	1432	2216	2343	
125	6	10	16	25	40	64	100	G	S	KG	KS	1432	2216	2343	
150	6	10	16	25	40	64	100	G	S	KG	KS	1432	2216	2343	
200	6	10	16	25	40	64	100	G	S	KG	KS	1432	2216	2343	
250	6	10	16	25	40	64	100	G	S	KG	KS	1432	2216	2343	
300	6	10	16	25	40	64	100	G	S	KG	KS	1432	2216	2343	
350	6	10	16	25	40	64	100	G	S	KG	KS	1432	2216	—	
400	6	10	16	25	40	64	—	G	S	KG	KS	1432	2216	—	
500	6	10	16	25	40	—	—	G	S	KG	KS	1432	—	—	
600	6	10	16	25	—	—	—	G	S	KG	KS	1432	—	—	
700	6	10	16	25	—	—	—	G	S	KG	KS	1432	—	—	
800	6	10	16	25	—	—	—	G	S	KG	KS	1432	—	—	
900	6	—	—	—	—	—	—	G	S	KG	KS	1432	—	—	

- ① Tryckklass 6-100
- ② Tryckklass 10-100
- ③ Tryckklass 6-64

Specifikation av beställningsnummer sker enl. följande:

MF-OD-[Anslutning i mm]-[Tryckklass]-[Tryckuttag eller kondenskärl]-[Material]-[Mätskivans håldiam. d=mm]-[Montering i rörledning]

Exempel: Mätfläns anslutning 150 mm i tryckklass PN 16 med gängade tryckuttag, utförd i material SIS 1432 och med mätskiva vars håldiam. d=72 mm samt installerad i horisontell rörledning, specificeras enligt följande:

MF-OD-150-16-G-1432-72.0-H.

TABELL 2

Anslutning	PN 6		PN 10		PN 16		PN 25		PN 40		PN 64		PN 100		D1=
i mm	D	Dy	D	Dy	D	Dy	D	Dy	D	Dy	D	Dy	D	Dy	D+
25	28,5	64	28,5	71	28,5	71	28,5	71	28,5	71	28,5	82	28,5	82	1
32	37,2	76	37,2	82	37,2	82	37,2	82	37,2	82	37,2	88	37,2	88	1
40	43,1	86	43,1	92	43,1	92	43,1	92	43,1	92	42,5	103	42,5	103	1
50	54,5	96	54,5	107	54,5	107	54,5	107	54,5	107	54,5	113	53,9	119	1
65	70,3	116	70,3	127	70,3	127	70,3	127	70,3	127	69,7	138	68,9	144	1
80	82,5	132	82,5	142	82,5	142	82,5	142	82,5	142	81,7	148	80,9	154	1
100	107,1	152	107,1	162	107,1	162	107,1	168	107,1	168	106,3	174	104,3	180	1
125	131,7	182	131,7	192	131,7	192	131,7	194	131,7	194	130,7	210	127,1	217	1
150	159,3	207	159,3	218	159,3	218	159,3	224	159,3	224	157,1	247	154,1	257	1
200	207,3	262	207,3	273	207,3	273	206,3	284	206,5	290	204,9	309	199,1	324	2
250	260,4	317	260,4	328	260,4	329	258,8	340	258,8	352	255,4	364	248,0	391	2
300	309,7	373	309,7	378	309,7	384	307,9	400	307,9	417	301,9	424	295,5	458	2
350	341,4	423	341,4	438	339,6	444	339,6	457	338,0	474	330,6	486	323,6	512	2
400	392,2	473	392,2	489	390,4	495	388,8	514	384,4	546	378,0	543	—	—	3
500	493,8	578	493,8	594	492,0	617	488,0	624	479,6	628	—	—	—	—	4
600	595,8	679	595,8	695	592,4	734	599,0	731	—	—	—	—	—	—	5
700	696,8	784	695,0	810	693,4	804	686,0	833	—	—	—	—	—	—	6
800	798,8	890	797,0	917	793,0	911	784,6	942	—	—	—	—	—	—	7
900	899,8	990	—	—	—	—	—	—	—	—	—	—	—	—	8
Fläns-DIN	2631	2632	2633	2634	2635	2636	2637								
norm SIS	2031	2032	2033	2034	2035	2036	2037								

Anm. Avvikelser från ovan angivna rörinnerdiametrar D måste angivas vid beställning.

Odela mätflänsar levereras även enl. ANSI norm.

