

## Worcester 3-vägs kulventil

### Typ AT13/14

### DN15-50 Stål

### DN15-50 Syrafast stål

### Beskrivning

WORCESTER AT13/14 är en trevägs kulventil utvecklad från den klassiska A44.

AT13 är försedd med T-borrad kula och är avsedd för 90° manöver. Under manövrering kommer alla tre anslutningarna att vara i förbindelse. Observera att detta är en "stående" ventil, varför en T-borrad kula här är att jämföra med en L-borrad kula för en "liggande" ventil.

AT14 är försedd med L-borrad kula och är avsedd för 180° manöver. I läge 90° är alla tre anslutningarna isolerade från varandra.

**ANSLUTNINGSSÄNDAR** - Mot ventilhuset ger anslutningsändarna full kontakt över hela ytan. Detta för att undvika sneddragning vid ihopmontering. Som standard finns ett flertal anslutningsformer t ex gänganslutning (G eller NPT), kort och lång svetsända, svetsmuff (socket weld).

**VENTILHUS** - Ventilhuset har genomgående hål för samtliga husbultar och är som standard förberett med gängade fästhål för manöverdonsmontage. Huset är på sidan försett med märkskylt visande erforderliga data, PN, DN och material.

**SPINDEL** - Den utblåsningssäkra spindeln i syrafast stål är monterad inifrån, vilket med denna konstruktion ger en ökande tätningsförmåga vid stigande tryck. För större säkerhet vid behandling av flyktiga gaser finns som standard kolfiberarmerad PTFE i packboxen för undvikande av statisk uppladdning i den flytande kulan.

**SÄTEN** - De båda sätena är i standardutförande av ren PTFE. För att passa speciella systemkrav kan andra sätesmaterial erbjudas.

**KULA** - Kulan som är tillverkad i syrafast stål kan fås i T- alternativt L-borrat utförande, se beskrivning för resp. typ ovan.

**HUSTÄTNINGAR** - Dessa är som standard PTFE men kan även erhållas i andra material beroende på tryck och temperatur. För de båda sidoportarna är säte och hustätning i ett stycke.

### Användningsområde

Inom all typ av industri. Vid materialval beaktas media, tryck och temperatur. På begäran kan material- och provningsintyg enligt EN 10204 3.1B erhållas.

Ventilen är CE-märkt i överensstämmelse med direktivet Tryckbärande Anordningar AFS 1999:4 (PED 97/23/EG) modul H och är klassad i kategori III.

### Arbetsområde

Se tryck- och temperaturområde på omstående sida samt vid användande av andra sätesmaterial blad B1150.

### Typbeteckningar

Ventil i kolstål, säten i PTFE

Ventil i syrafast stål, säten i PTFE

**AT13-4466TT-XXX**

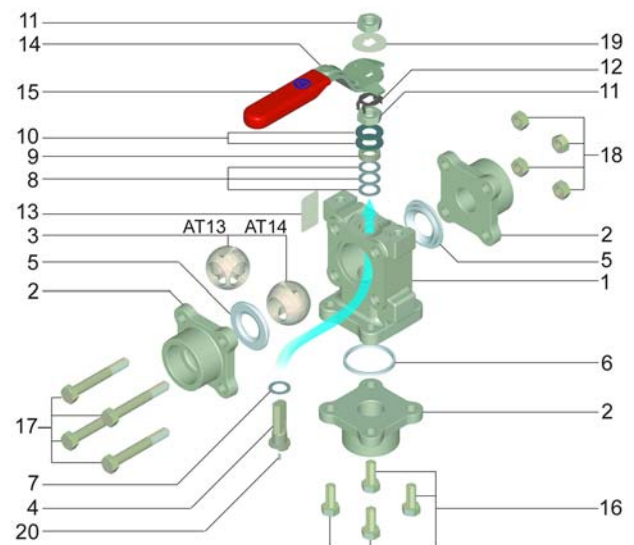
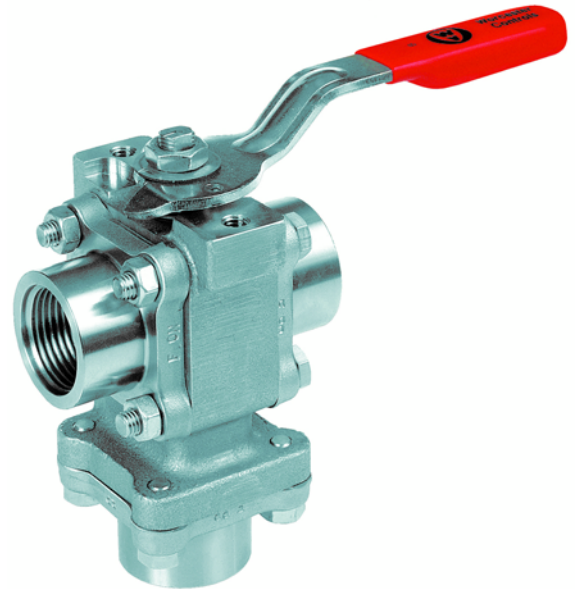
**AT13-6666TT-XXX**

**AT14-4466TT-XXX**

**AT14-6666TT-XXX**

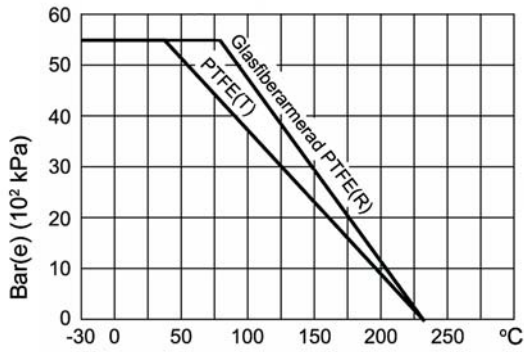
### Material

Pos	Benämning	Material	Pos	Benämning	Material
1	Hus	ASTM A218 WCB alt. ASTM A351 CF8M	11	Spindel/handtagsmutter	Syrafast stål
2	Ändar	A105 alt. A351 CF3M	12	Låsbricka	Fjäderstål
3	Kula	Syrafast stål	13	Märkskylt	Syrafast stål
4	Spindel	Syrafast stål	14	Handtag	Förzinkat kolstål alt. rostfritt stål
5	Säten	PTFE	15	Handtagshylsa	Vinylplast
6	Hustätning	PTFE	16	Husskruv	Kolstål alt. syrafast stål
7	Spindelpackning	35% kol/PTFE	17	Husbult	Kolstål alt. syrafast stål
8	Packbox	35% kol/PTFE	18	Husmutter	Kolstål alt. syrafast stål
9	Gland	Syrafast stål	19	Flödesindikering	Syrafast stål
10	Tallriksfjäder	Rostfritt stål	20	Styrpinne	Syrafast stål



I utrymmet markerat med XXX anges anslutningsformen, se omstående sida samt blad B150.

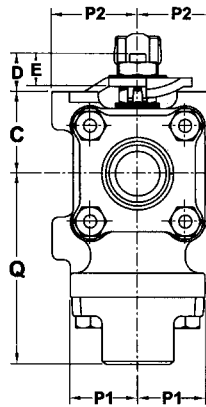
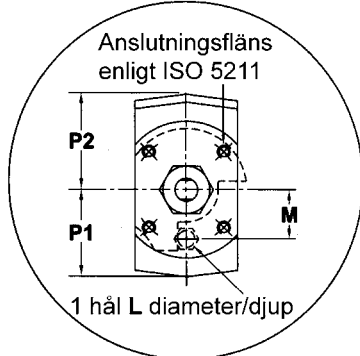
## Tryck- och temperaturdiagram



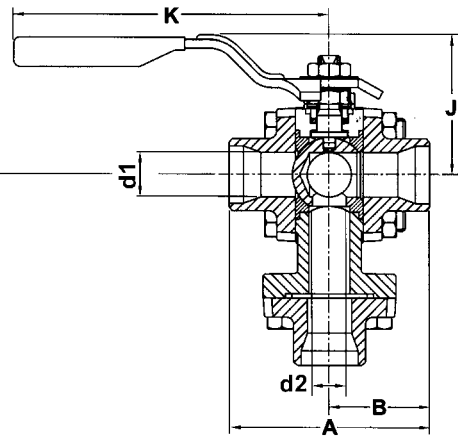
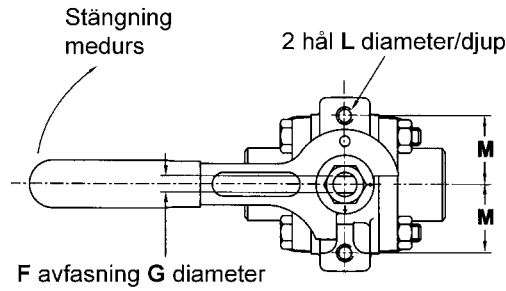
## Tryckfallsdata

Storlek	Flödeskoefficient
DN	Kv
8-20	4
25	9
40	21
50	31
Kv – m <sup>3</sup> /h vid 1 bars tryckfall	

### DN40-50



### DN15-25

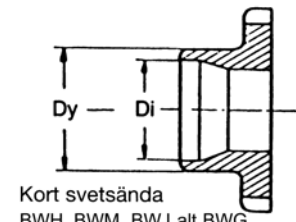


## Måttabell (mm)

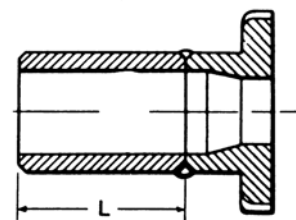
DN	Ød1	Ød2	A	B	C	D	E	F	G	J	K	L	M	P1	P2	Q	ISO	Vikt
15,20	14,0	11,0	71	35,5	29	11,4	10,4	5,5	3/8"UNF	60,3	136	M6/9,5	27,0	27,2	33,4	71	-	1,3
25	20,4	15,7	94	47,0	38	17,5	14,9	7,5	7/16"UNF	64,8	149	M8/9,7	31,75	32,7	40,5	88	-	2,4
40	31,3	25,3	115	57,5	44	29,1	18,1	8,7	9/16"UNF	77,9	181	M6/7,5	23,0	42,3	46,6	105	F05	4,6
50	37,7	31,6	127	63,5	49	29,1	18,1	8,7	9/16"UNF	82,6	181	M6/8,7	23,0	47,4	51,4	113	F05	6,4

## Måttabell svetsändar (mm)

DN	BWH/XBH (kolstål)			BWM/XBM (syrafast stål)			BWJ/XBJ (syrafast stål)			BWG (syrafast stål)	
	Dy	Di	L förl.	Dy	Di	L förl.	Dy	Di	L förl.	Dy	Di
15	21,3	17,3	150	20	16	75	21,3	16,1	75	21,3	15
20	26,9	22,3	150	25	21	75	26,9	21,7	75	27,0	20
25	33,7	28,5	150	30	26	75	33,7	28,5	75	33,7	25
40	48,3	43,1	150	44,5	40,5	75	48,3	43,1	75	48,3	40
50	60,3	54,5	150	54	50	75	60,3	55,1	75	60,3	50



Kort svetsända  
BWH, BWM, BWJ alt BWG



Förlängd svetsända  
XBH, XBM alt XBJ