

## Pt100-givare Hygienisk givare för säte eller ficka

### Modell 7914101 och 7913101, lagerförd

#### Konstruktion

Pt100-element monterat i skyddsror. Monteras mot säte eller i skyddsficka. Tätningen mellan givare och säte är hygieniskt utformad.

#### Exempel på användningsområde

Temperaturmätning i rör med hygienkrav, t ex inom livsmedelsindustrin.

#### Max. temperatur

Mättdel: 200 °C  
Kabel: 80 °C

#### Mättdel

Mätelemt: Pt100 element, klass A (IEC60751)  
Skyddsror: EN 1.4404/1.4432

#### Processanslutning

G1/8" för montering mot säte 9025001  
alternativt i skyddsficka 9026010.  
Vid EHEDG- och 3A-godkända applikationer är  
ytkravet på svetsar  $Ra \leq 0,8$ .

Artikel nr	Inkoppl.	Spets L1 mm	L2 m	Vikt kg
7913101-001	3-tråd	25	10	0,6
7913101-002	3-tråd	25	20	1,2
7914101-001	4-tråd	25	10	0,4
7914101-002	4-tråd	25	20	0,8
7914101-004*	4-tråd	15	15	0,6
7914101-005*	4-tråd	15	10	0,4

\*) Leveranstid normalt ca 2 veckor.

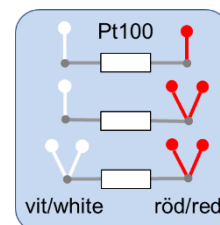
#### Signalanslutning

PVC-isolerad kabel med fria ledare.

Inkoppling	Kabel
4-tråd	PFSK 4x0,22
3-tråd	PFSK 3x0,5

#### Färgkod på kabel

Enligt IEC  
60751:2008



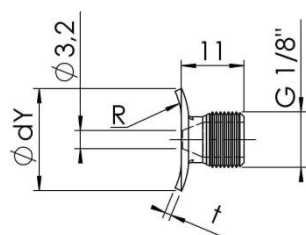
#### Certifikat

Mätvärde: Provningsintyg EN10204 3.1

Certifierad enligt EHEDG vid montering i säte  
9025001.

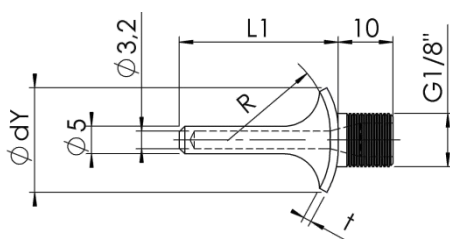
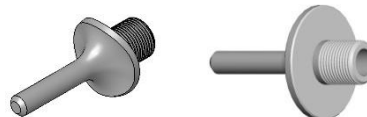


Kan monteras i skyddsficka modellnummer  
9026010 och 9026015 enligt 3A 74-06.  
Konstruerad för CIP/SIP. Max temperatur: 200 °C.

Säte

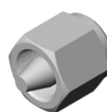
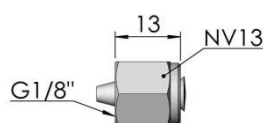
Fläns med radie

Plan fläns

Skyddsficka

Fläns med radie

Plan fläns

Blindplugg

## Tillbehör modell 7914/7913 och 7960. Säte, skyddsficka och blindplugg för hygienisk anslutning

### Modell 9025001, 9026010, 9025010 lagerförda

#### Exempel på användningsområde

Vid montering av hygienisk givare modell 7913101, 7914101 och 7960000.

#### Material

1.4404 eller likvärdigt material.

#### Processanslutning

Insvetsning. Vid EHEDG och 3A-godkända applikationer är ytfinhetskravet på svetsar  $Ra \leq 0,8$ . Instickslängd =  $L1 - t$ .

#### EHEDG

Säte 9025001

Vid montering av givare 7913101, 7914101 och 7960000 är sätet certifierat enligt EHEDG.

#### 3A, 74-06

Skyddsficka 9026010 och 9026015

Tillgänglig märkt 3A, 74-06 enligt ovan.

Konstruerad för CIP/SIP.

Max temperatur: 200 °C.

Material: Provningsintyg EN 10204 3.1

#### Dimensioner<sup>1</sup> och artikelnummer

Artikelnr	Modell	L1 mm	Tjocklek t, mm	Radie R, mm	Ytterdiam mm	Passar givare dimensioner, mm
9025001-000	Säte		1,25	Plan	18	Ø3,1x15 & Ø3,1x25
9025001-019	Säte		1,25	19	18	Ø3,1x15 & Ø3,1x25
9025001-100	Säte		1,5	Plan	18	Ø3,1x15 & Ø3,1x25
9025001-119	Säte		1,5	19	18	Ø3,1x15 & Ø3,1x25
9025001-200	Säte		2,0	Plan	18	Ø3,1x15 & Ø3,1x25
9025001-219	Säte		2,0	19	18	Ø3,1x15 & Ø3,1x25
9026015-015 <sup>2</sup>	Skyddsficka	19	1,25	19	19	Ø3,1x15
9026015-025 <sup>2</sup>	Skyddsficka	29	1,25	19	19	Ø3,1x25
9026010-001 <sup>2</sup>	Skyddsficka	29	3,0	Plan	25	Ø3,1x25
9025010-000	Blindplugg		-	-	-	-

**Noter:** 1) För alternativa dimensioner och material kontakta Pentronic.

2)



Tel 0490-25 85 00 Fax 0490-237 66  
Pentronic AB, SE-590 93 Gunnebo, Sweden  
www.pentronic.se info@pentronic.se