

Minimal luftkonsumtion

SIEMENS SIPART PS2 är en elektropneumatisk ventillägesställare avsedd för montage direkt på linjära eller roterande don. SIPART PS2 är en av marknadens mest luftsnåla och noggranna ventillägesställare. Teknologin bygger på piezo-elektriska ventiler, vilka använder luft endast då det behövs. Förutom att den minimala luftkonsumtionen gör ventillägesställaren ekonomisk kan den användas på små don.

Automatisk självkalibrering

SIPART PS2 är försedd med en display för avläsning av aktuell driftstatus samt en manöverpanel, varifrån ventillägesställaren kan styras. Från manöverpanelen startas den automatiska självkalibreringen. Under självkalibreringen lär ventillägesställaren känna ventilen och donet för optimal styrning.

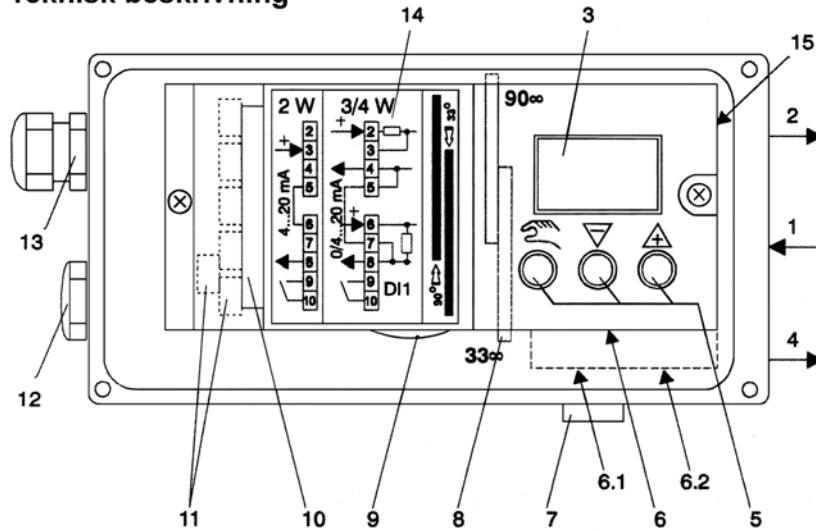
Styrning och återföring sker via 0/4-20 mA och kommunikation genom PROFIBUS PA, Foundation Fieldbus eller HART protokoll. Genom mjukvaran SIMATIC PDM fjärrstyrs SIPART PS2 från en PC. Mjukvaran gör det möjligt att jämföra aktuell driftstatus med historiska värden samt att utföra en snabb diagnos vid problem.



Teknisk specifikation

Styrsignal	0/4-20 mA (med val av HART-signal eller PROFIBUS PA, Foundation Fieldbus protokoll)
Slaglängd	3 till 130 mm (standard)
Vridningsvinkel	30° till 100° (standard)
Extern matning	
Pneumatisk	1,4 till 7 bar
Elektrisk	4-20 mA (två-tråds krets) eller 18-30 V (fyr-tråds krets) eller Bus-matad 10,5 mA genom PROFIBUS PA eller Foundation Fieldbus
Husmaterial	Plast (standard) Aluminium (enkilverkande) Rostfritt stål (enkilverkande, dubbelverkande)
Explosionsskydd	II 2G EEx ia/ib II C T6 eller II 2G EEx d II C T6 eller II 3G EEx n A L [L]IIC T6
Kapslingsklassning	IP 65
Godkännanden	FM (factory mutal) CSA
Omgivningstemperatur	-30°C till +80°C
Tillbehör (kan eftermonteras)	Positionsåterföring 4-20 mA Alarmutgång / Felmeddelandeutgång Manometerblock Magnetventilblock Extern positionssensor (beröringsfri eller potentiometer) Montagesatser

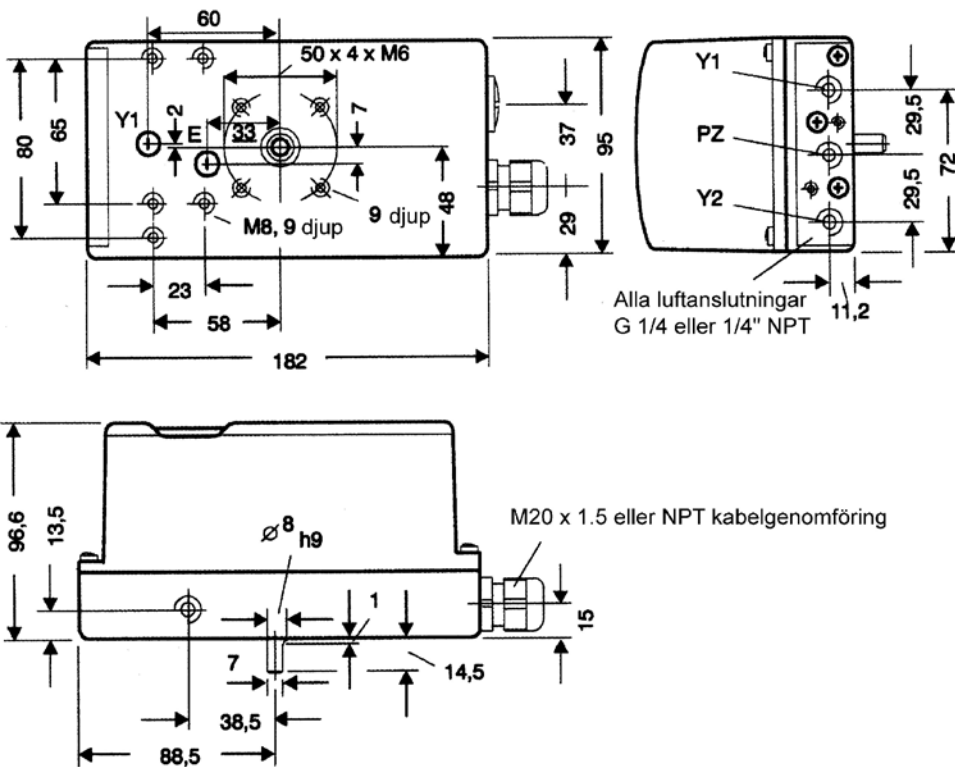
Teknisk beskrivning



- | | |
|----------------------|-------------------------------------|
| 1 In: Matningsluft | 8 Rörelseväljare |
| 2 Ut: Luft Y1 | 9 Inställningshjul med slirkoppling |
| 3 Display | 10 Kopplingsplintar |
| 4 Ut: Luft Y2*) | 11 Kopplingsplintar, tillval |
| 5 Manöverpanel | 12 Plugg |
| 6 Strypventil | 13 Kabelgenomföring |
| 6.1 Strypventil Y1 | 14 Kopplingsschema på modulens lock |
| 6.2 Strypventil Y2*) | 15 Avluftningsväljare |
| 7 Ljuddämpare | |

*) Vid dubbelverkande don

Dimensionsritning



Ritning version plasthus 6DR5xx0